

Dr. Poli DP 33



**SELANTE DE
POLIURETANO
JUNTAS DE DILATAÇÃO**

400 g

ELASTRON®

Linha

Dr.Poli® SELANTE DE POLIURETANO, é um selante e adesivo elástico de alta viscosidade, à base de poliuretano, que cura ao entrar em contato com a umidade do ar, formando um elastômero de alta resistência mecânica a às intempéries. É indicado para realizar trabalhos internos e externos de preenchimento, acabamento e colagens que exijam elasticidade permanente. Possui excelente aderência a uma grande variedade de materiais como: madeira, pedra, metal, fibra de vidro, plástico, cerâmica, pintura, etc. Sua temperatura de trabalho se situa entre +10° e +40°C. Fora desta faixa, o ideal é fazer um teste preliminar. Aplicado dentro das condições ideais, forma película em 40 min., a taxa de cura é de aprox. 3mm/24 h (valores variam de acordo com as condições climáticas e ambientais). Armazenar em local fresco, ventilado e protegido.

APLICAÇÕES: Vedações, preenchimentos e reparos internos e externos em juntas de dilatação, calhas, rufos, sistemas de refrigeração, concretos, vidros, mármore, granitos, esquadrias metálicas e PVC, carrocerias, baús, toldos, coberturas, etc. Sempre fazer testes em materiais não relacionados.

MODO DE USAR:

1. Utilize sempre luvas de proteção e em locais ventilados. Limpe e seque as superfícies onde o produto será aplicado. Nunca aplique em superfícies úmidas ou que apresentem resíduos de poeira, gordura, óleo, etc.
2. Mascare com fita crepe as bordas.
3. Corte o bico do tubo, rosqueie o bico aplicador, corte-o no diâmetro desejado e coloque o tubo na pistola de aplicação.
4. Aplique o produto nas bordas das superfícies forçando-o para que penetre entre elas.
5. Acerte a superfície com uma espátula ou similar e retire a fita crepe em seguida.
6. Se o produto não for utilizado todo de uma vez, ele pode ser mantido com as suas características originais para uso posterior. Basta deixar o produto secar naturalmente na ponta do bico do aplicador. Para reiniciar o uso, corte a ponta onde o produto está e repita as operações acima.

PRECAUÇÕES: A inalação intencional pode causar irritação nas vias respiratórias; Em caso de ingestão, procure imediatamente um médico e leve consigo a embalagem;

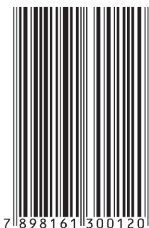
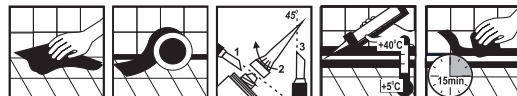
MANTENHA FORA DO ALCANCE DE CRIANÇAS E ANIMAIS; Evite contato direto com a pele e os olhos; Pode provocar irritação; Aplique somente em locais ventilados; inflamável Não utilize ou armazene próximo a chamas.

COMPOSIÇÃO: Solventes orgânicos, cargas minerais e resina de poliuretano.

VALIDADE: IMPRESSO NA EMBALAGEM

FABRICADO POR: C.N.P.J.: 43.994.433/0001-12

RESP.: CRQ 04133891 4º R.



PARA:

Consworld®

Indústria e Comércio, Importação e Exportação Ltda.

Av. Prof. Omar Sabbag, 305 - Jd. Botânico
Curitiba - Pr - Brasil - CEP: 80.210-000
Fone: 41 3363-7300 - Fax: 41 3363-8300
www.drpoli.com.br - vendas@drpoli.com.br
C.N.P.J.: 01.354.262/0001-17